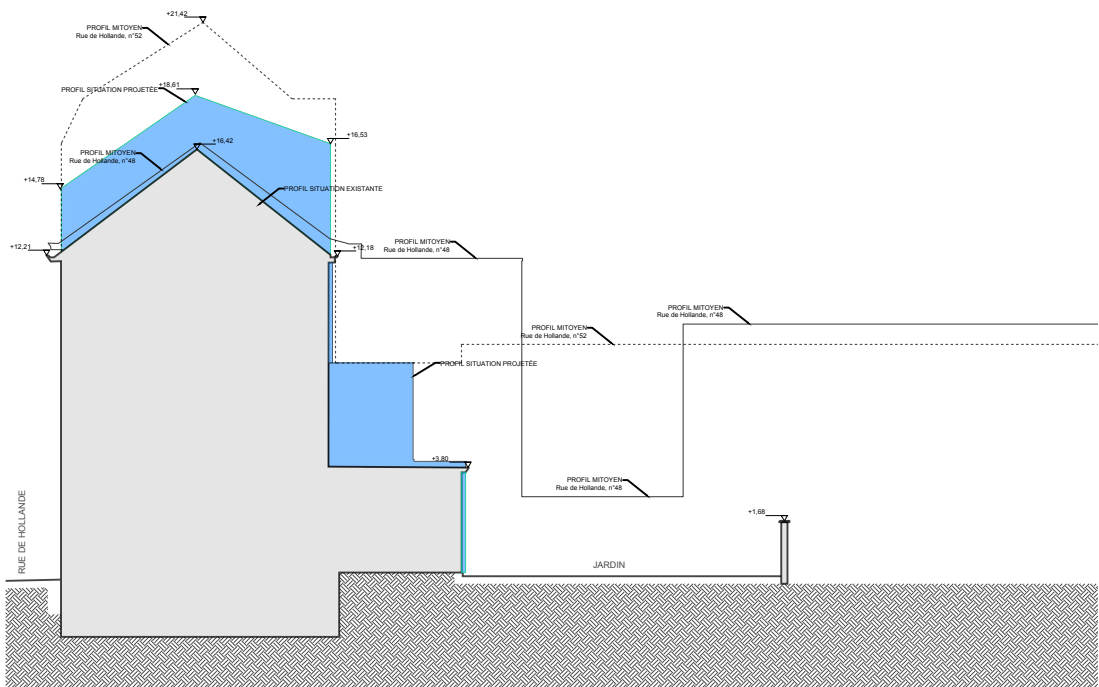


PLAN D'IMPLANTATION - ECH. 1/500



COUPE DE PROFIL - ECH. 1/300



PLAN DE SITUATION - ECH. 1/1000

MAITRISE D'OUVRAGE:

ARCHITECTE :

PROJET :  
RENOVATION, TRANSFORMATION ET DIVISION D'UNE MAISON UNIFAMILIALE EN 3 LOGEMENTS.  
RÉALISATION D'UNE EXTENSION EN FAÇADE ARRIÈRE ET EN TOITURE  
Rue de Hollande, 46 - 1060 Saint-Gilles

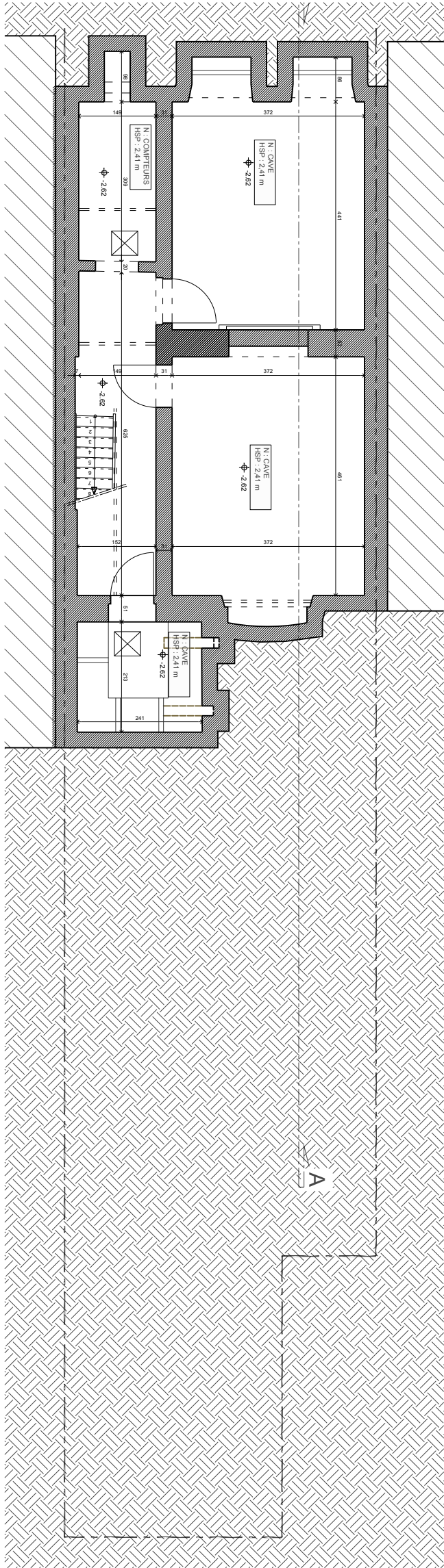
PERMIS D'URBANISME  
IMPLANTATION

A3 - Ech. VAR.  
31/03/2026

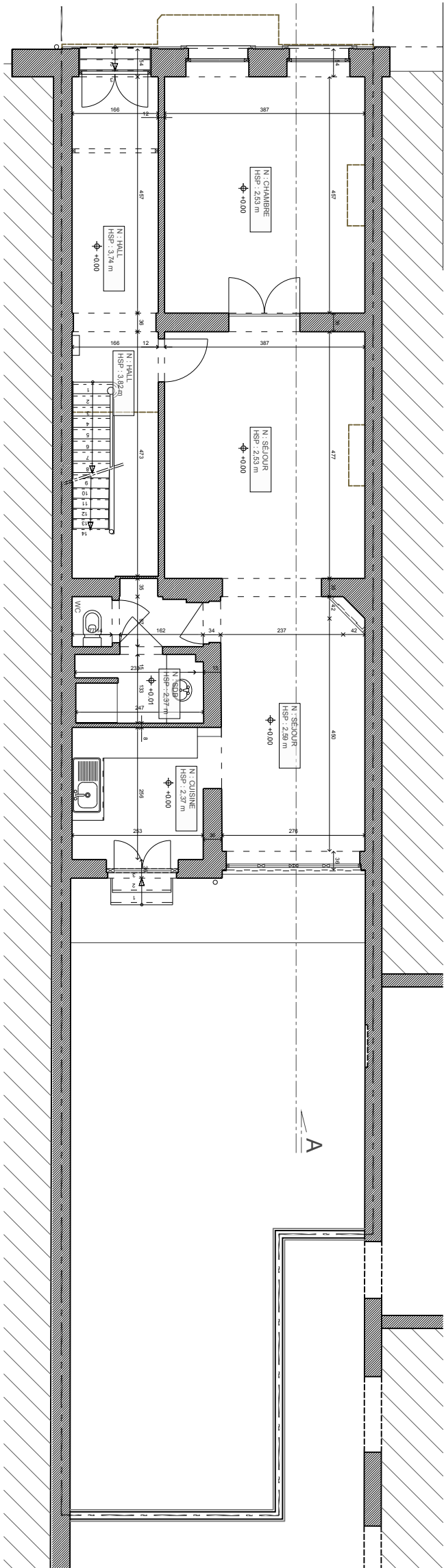
HOL 50



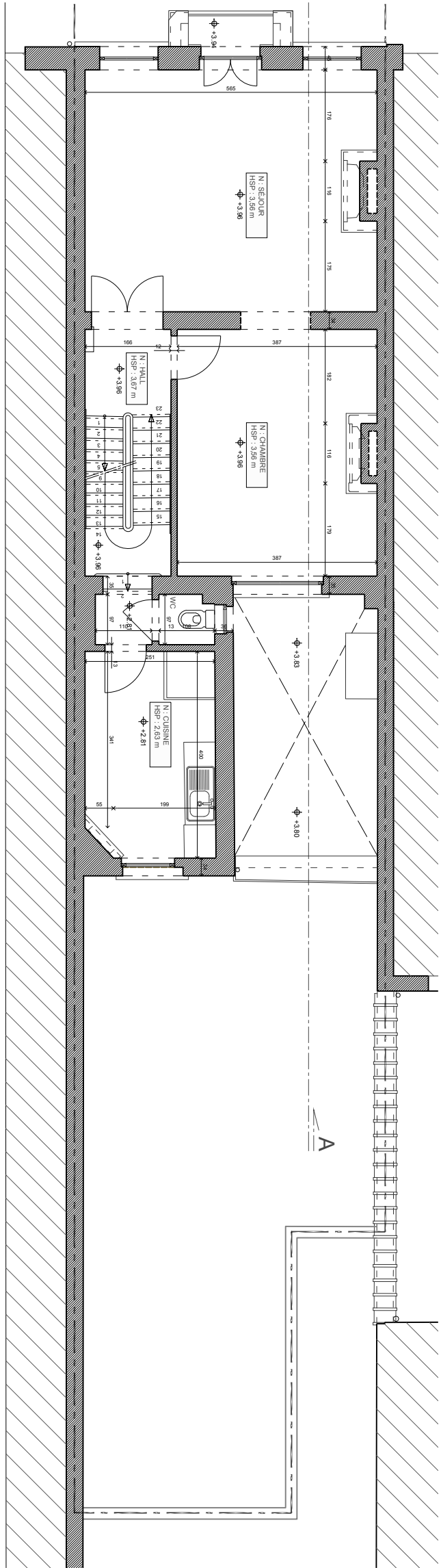
## PLAN SOUS-SOL

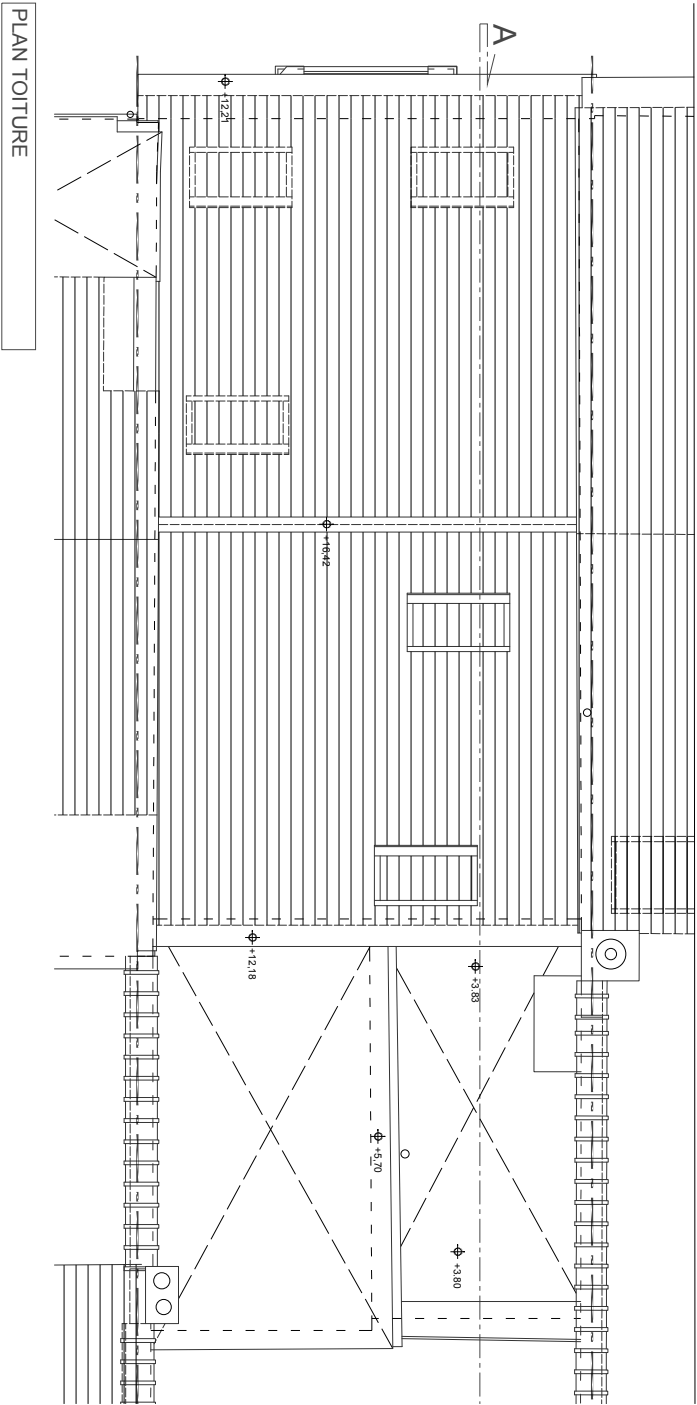
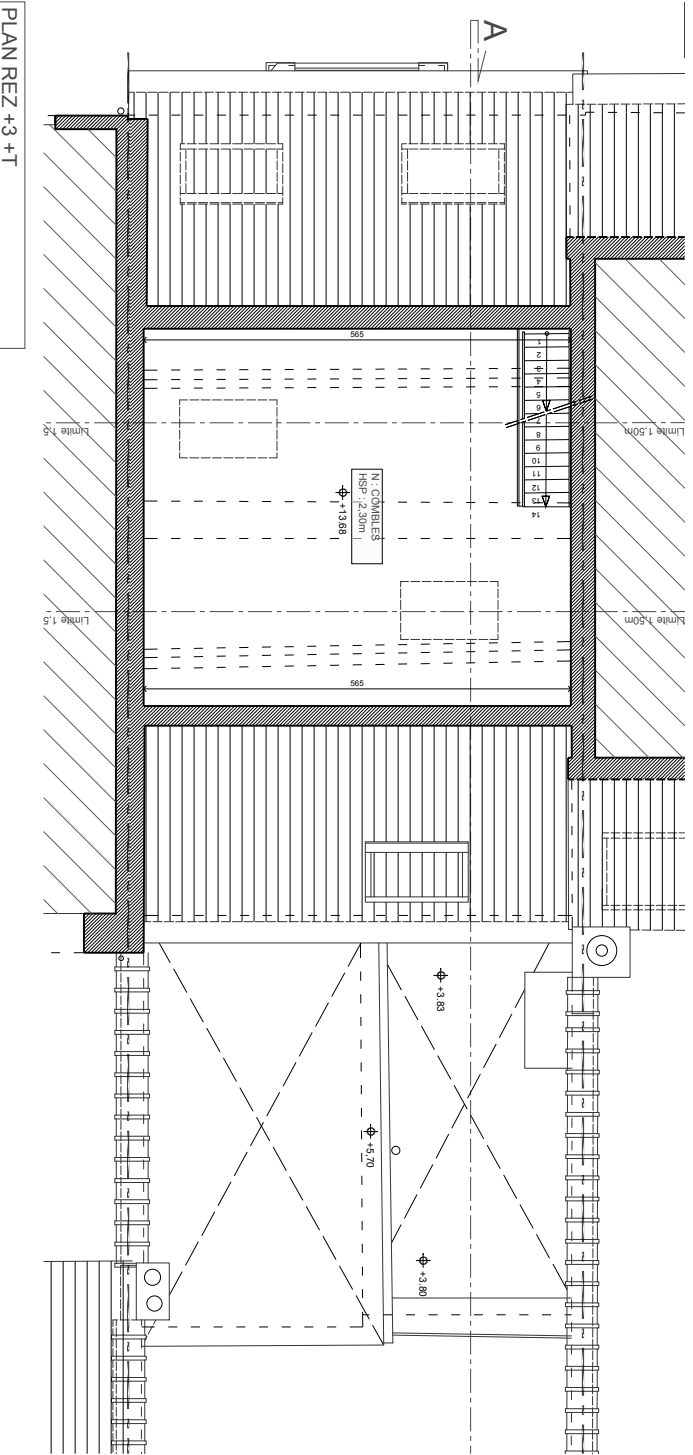
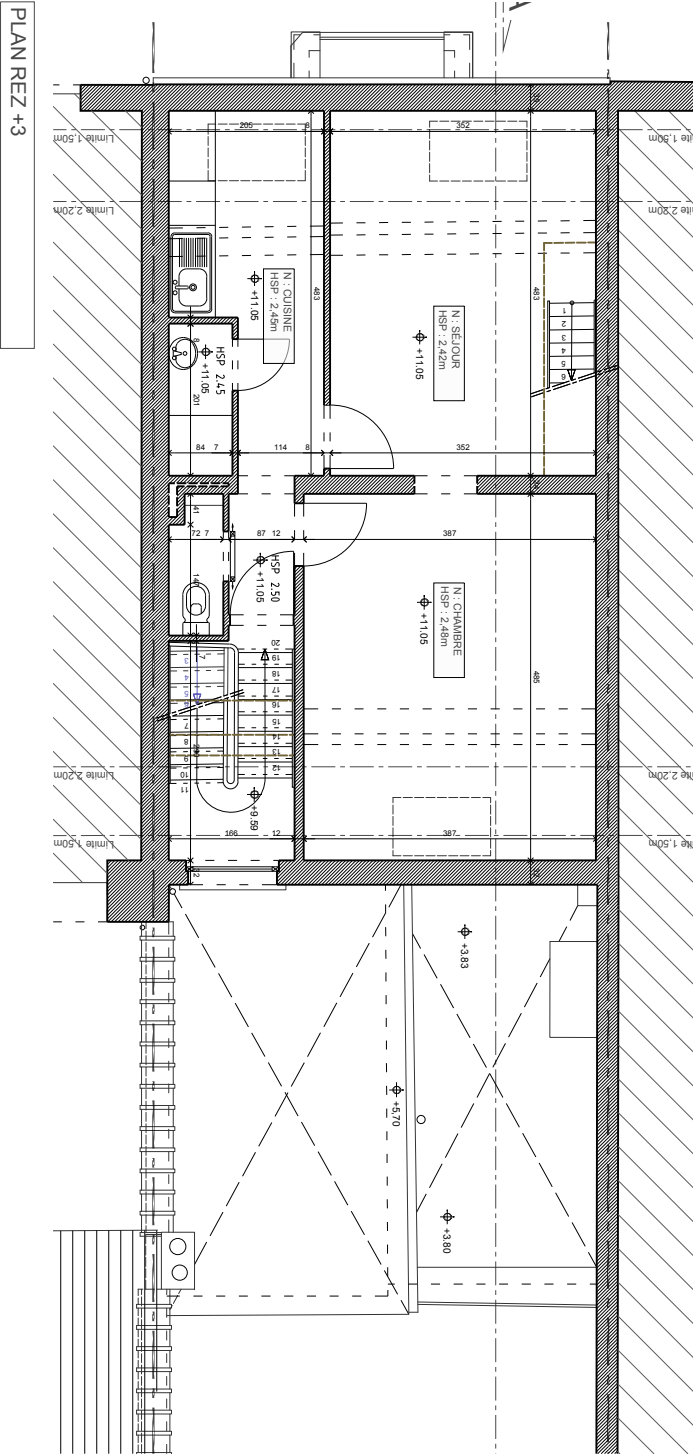
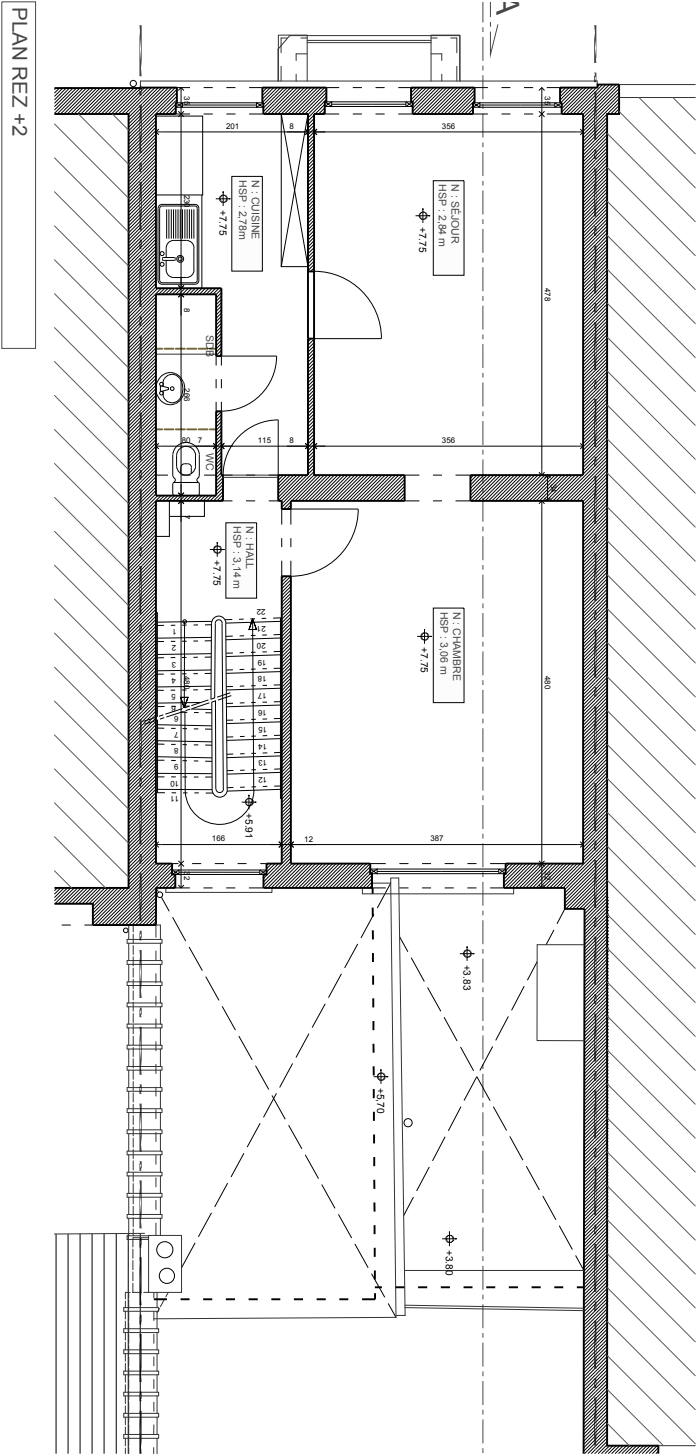


PLAN REZ-DE-CHAUSSÉE



## PLAN REZ +1





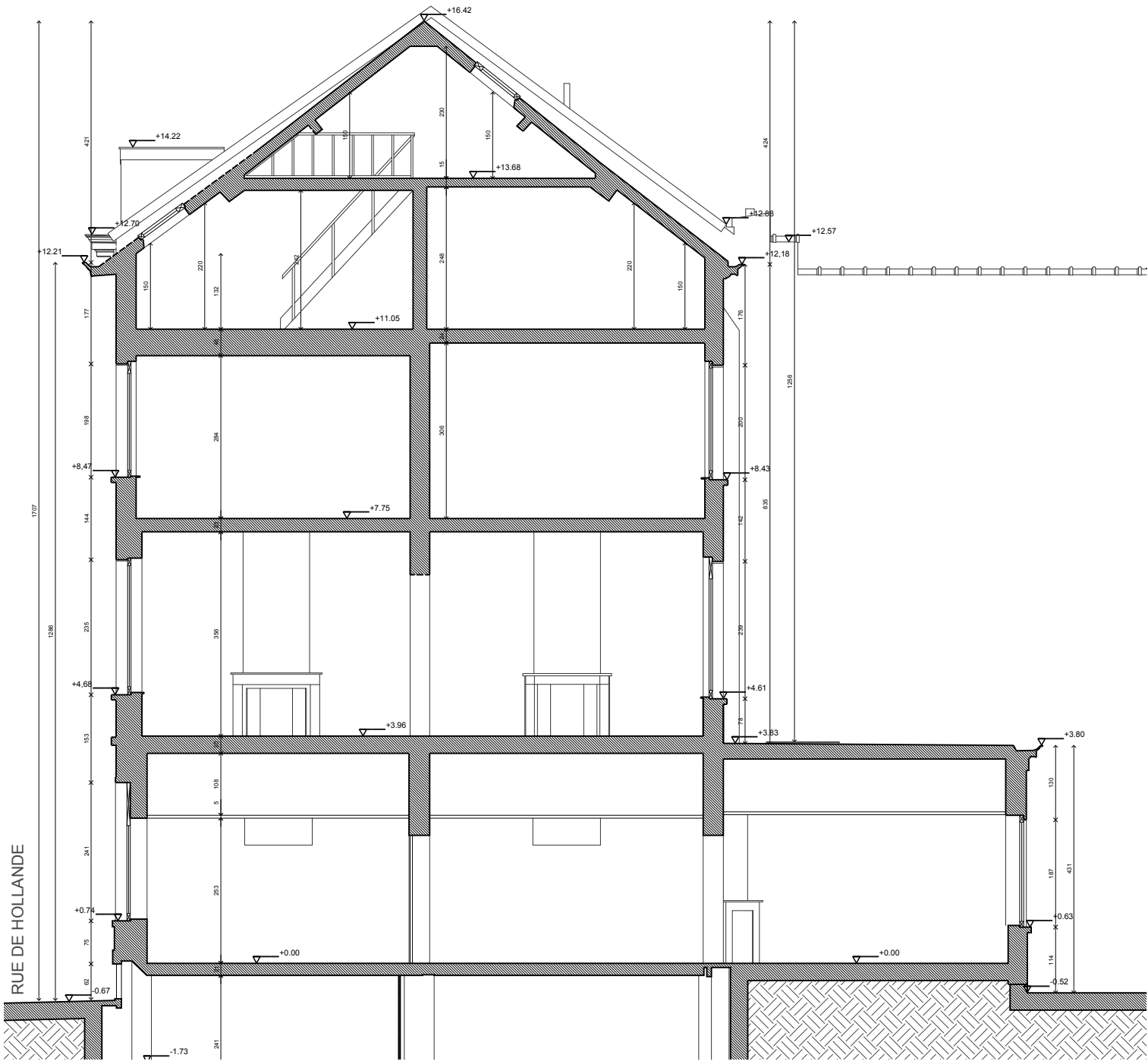


FACADE AVANT

FACADE ARRIERE

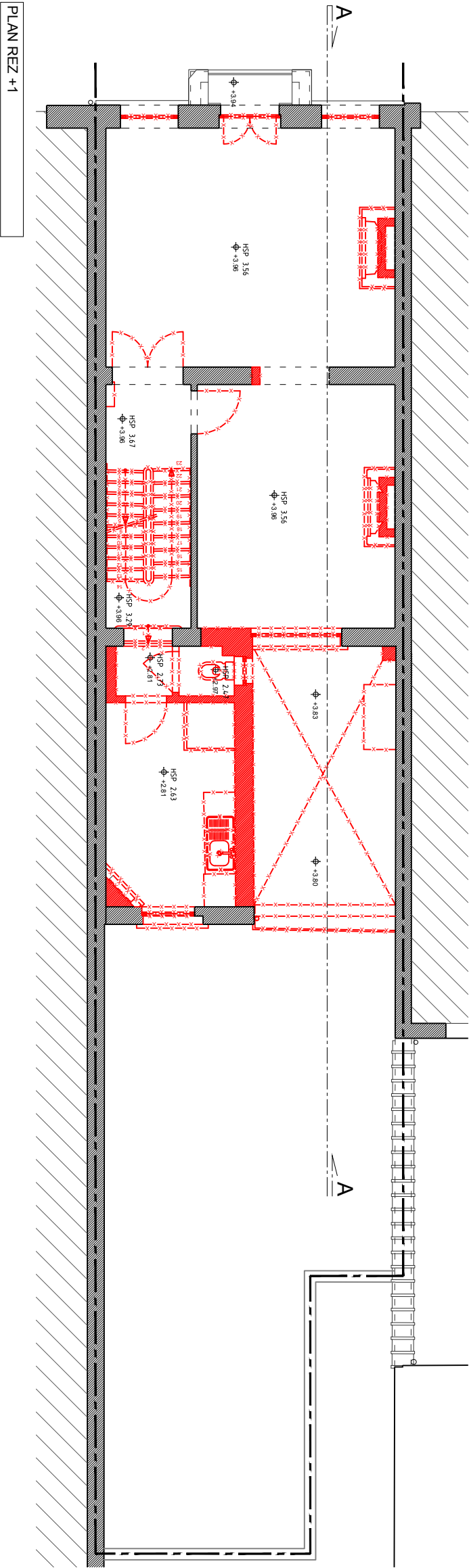
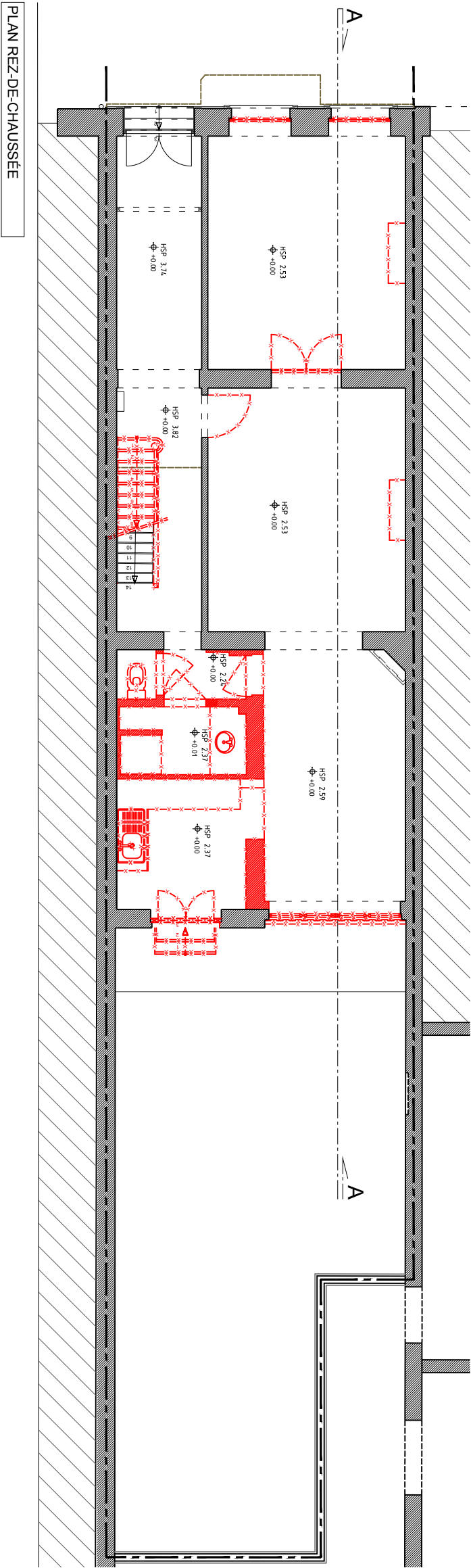
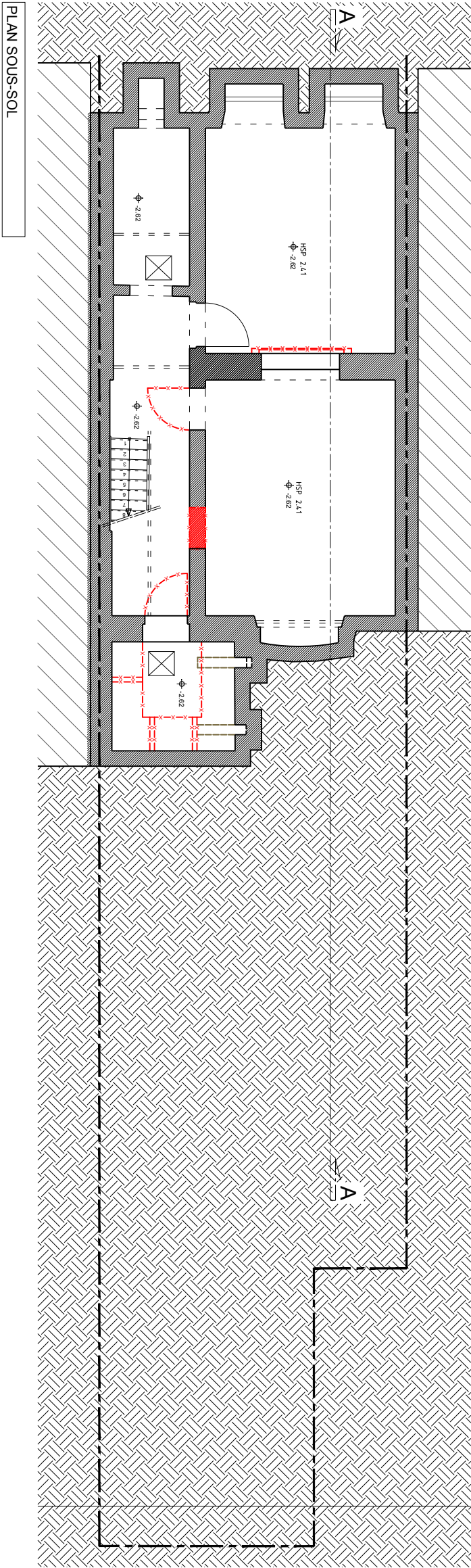
LEGENDE FACADES - SITUATION EXISTANTE

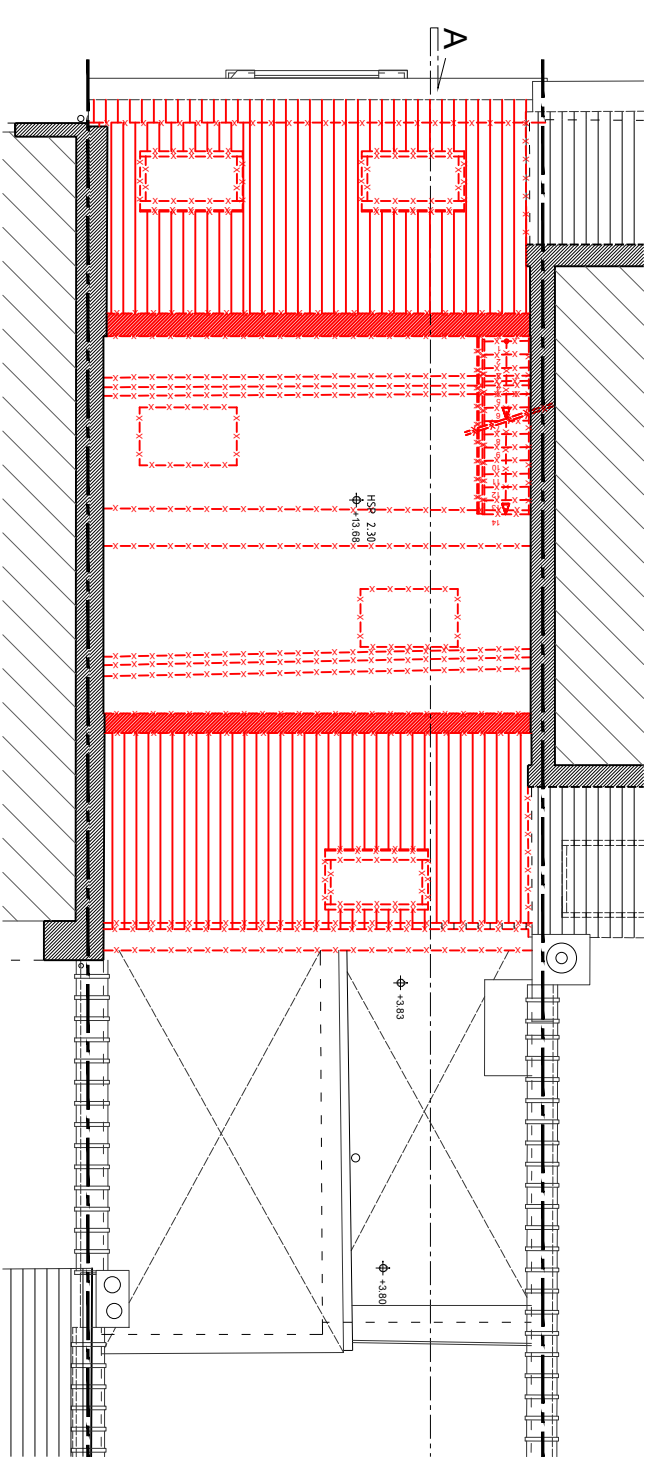
- 1- Parement en brique de façade - teinte rouge claire
- 2- Soubassement en pierre bleue
- 3- Porte d'entrée et ensemble boîtes aux lettres
- 4- Volets roulant - teinte blanche
- 5- Châssis en PVC - teinte claire
- 6- Descente d'eau pluviale
- 7- Garde-corps en ferronnerie
- 8- Tuiles de toiture en terre cuite - teinte rouge
- 9- Fenêtre de toiture - velux
- 10- Corniche en bois mouluré - teinte foncée
- 11- Cimentage de façade - teinte claire
- 12- Seuil en pierre bleue



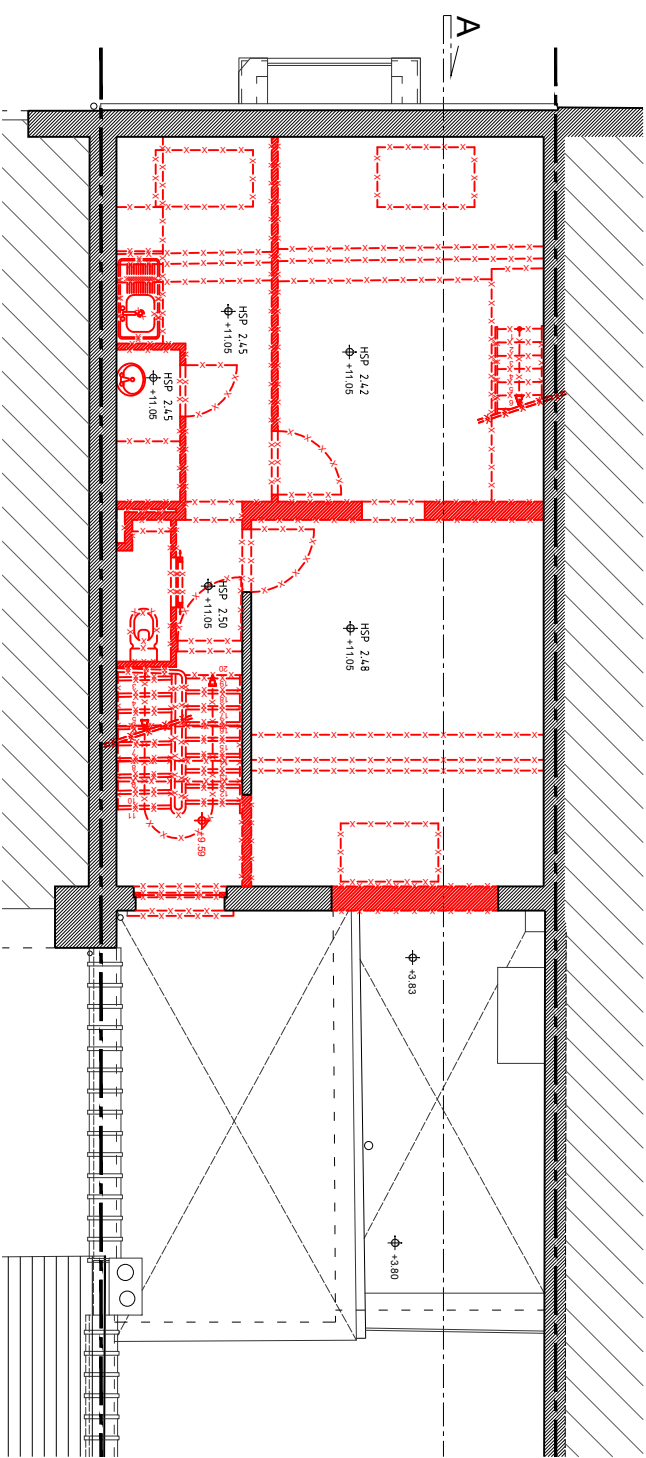
COUPE



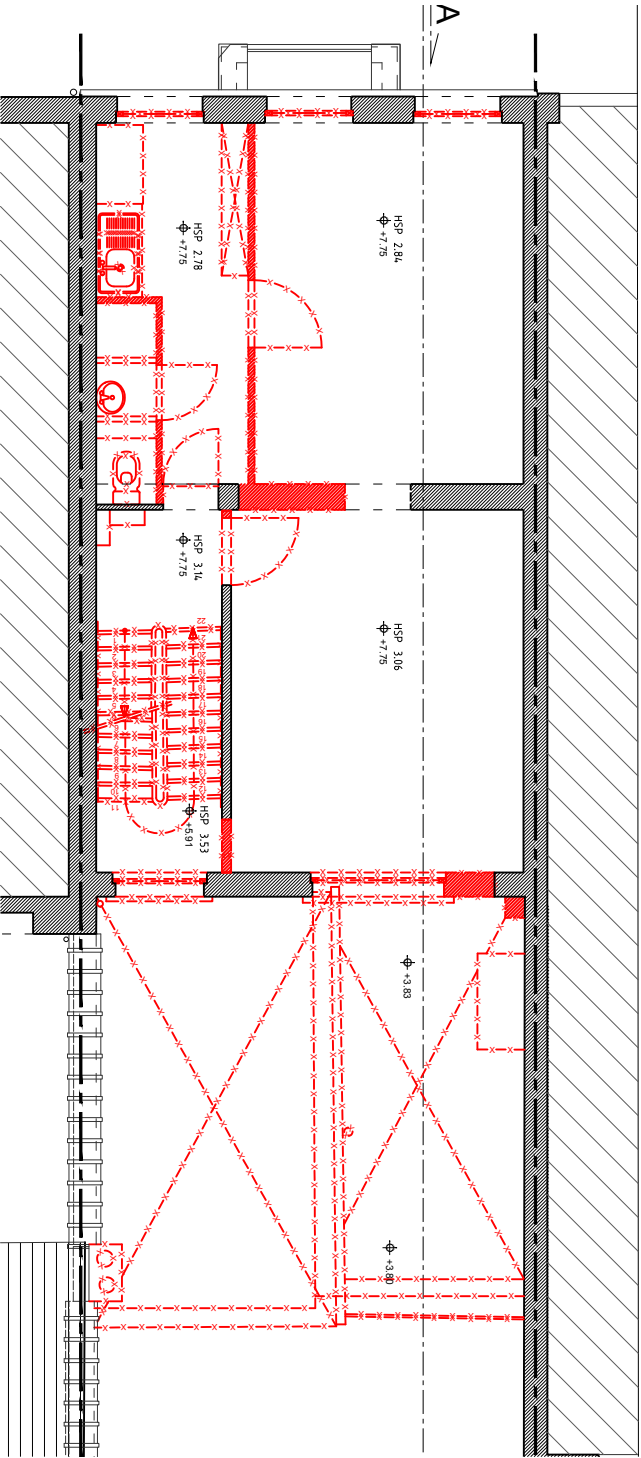




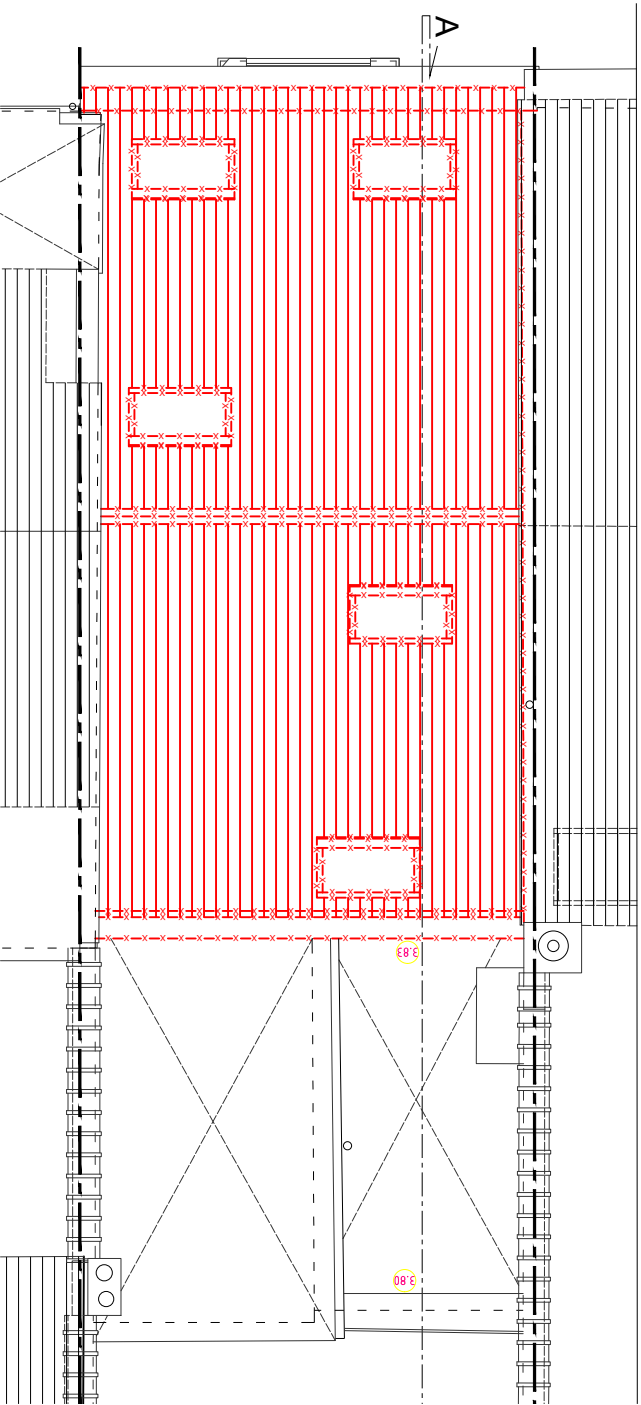
PLAN REZ +3 +T



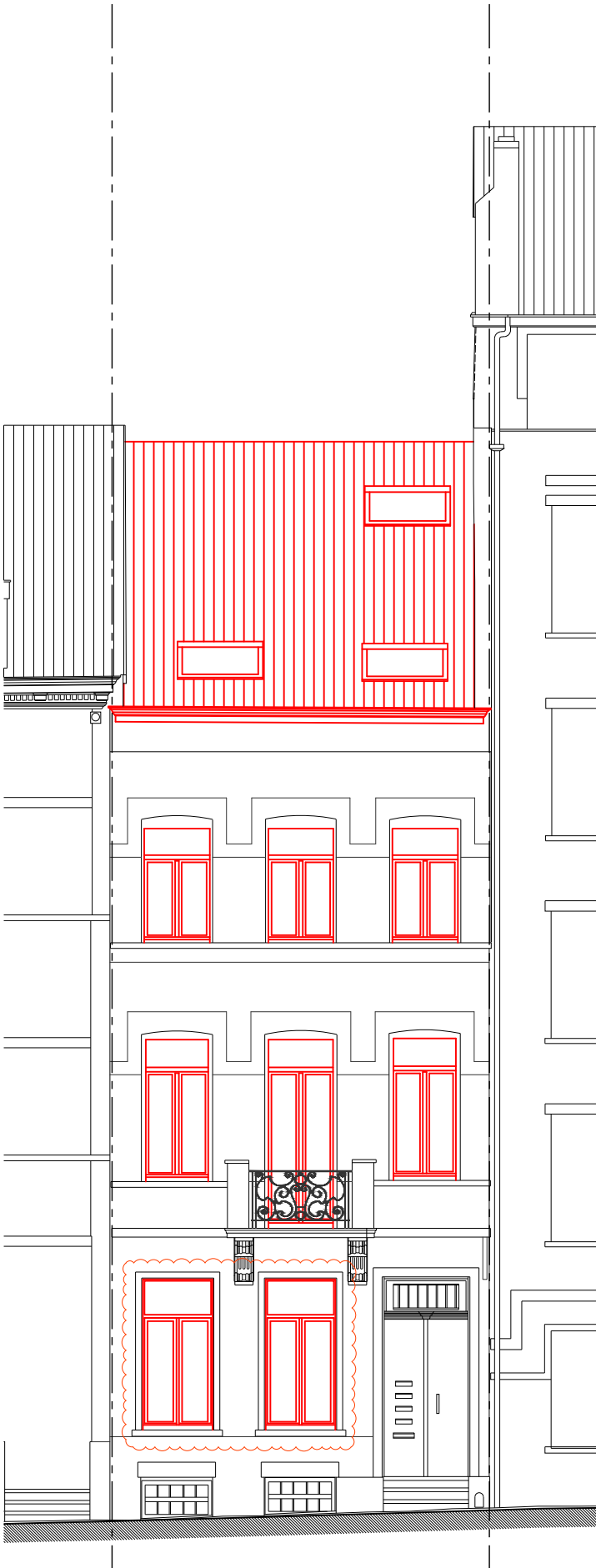
PLAN REZ +3



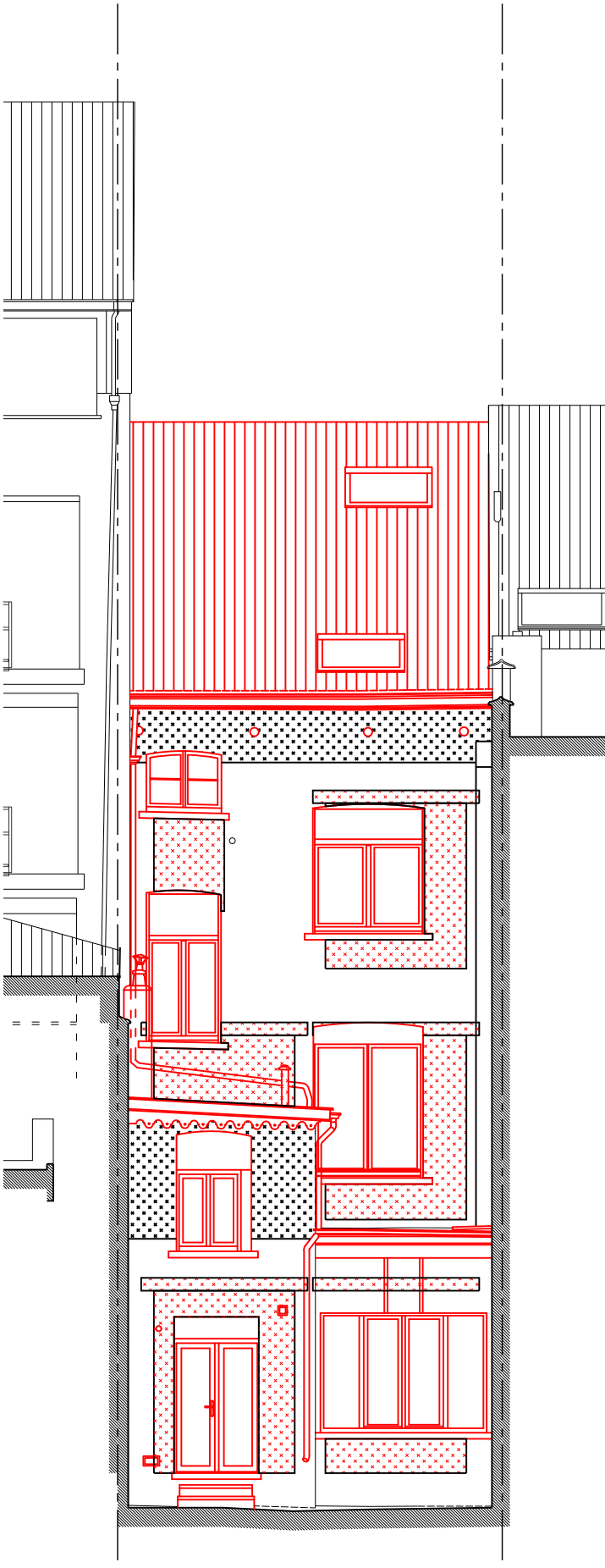
PLAN REZ +2



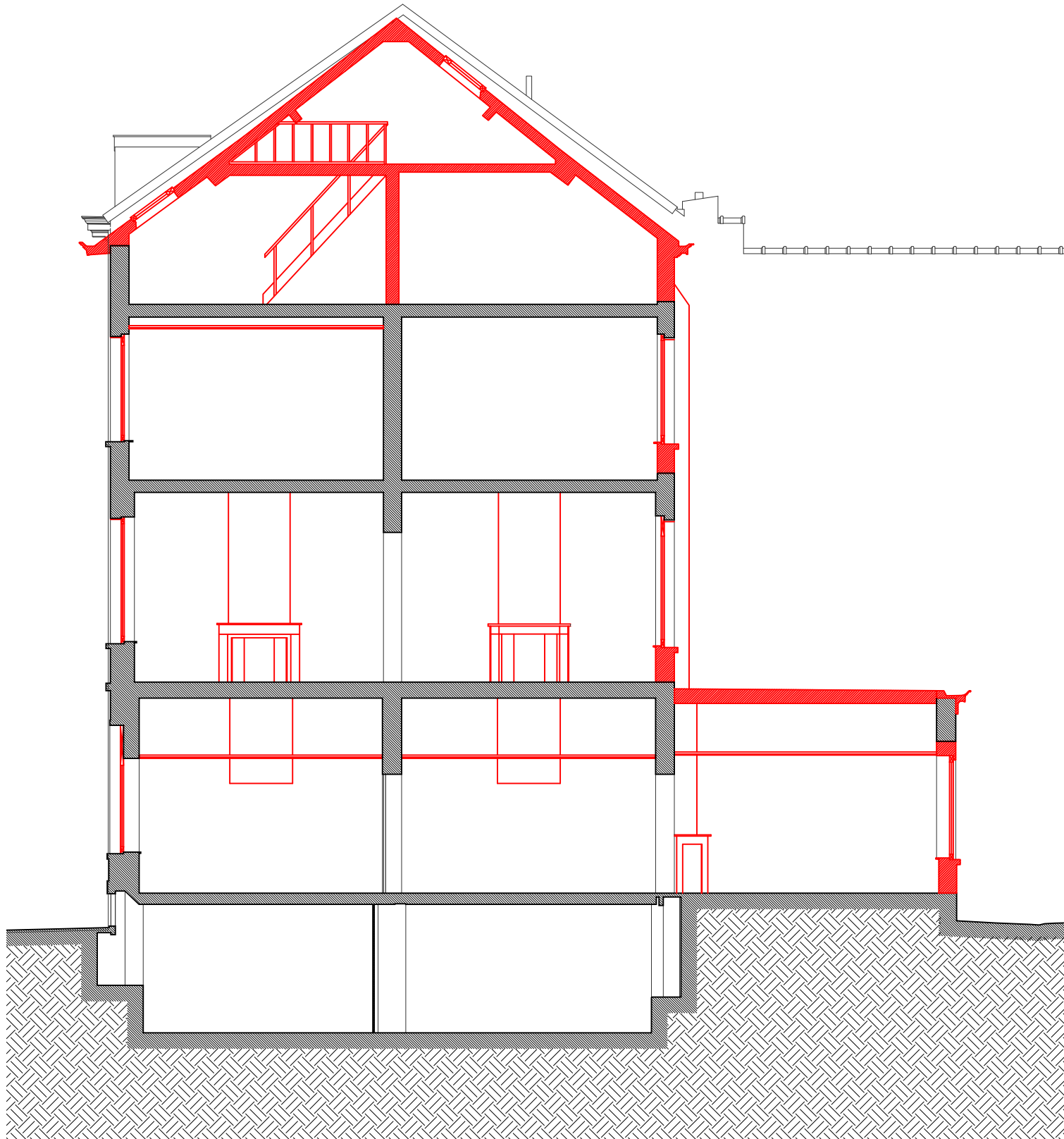
PLAN TOITURE



FACADE AVANT



FACADE ARRIERE



COUPE

MAÎTRISE D'OUVRAGE:

ARCHITECTE :  
Claire Marguils Architecte  
Rue de Bosnie, 35  
1060 Saint-Gilles

PROJET :  
RENOVATION, TRANSFORMATION ET DIVISION D'UNE MAISON UNIFAMILIALE EN 3 LOGEMENTS.  
Réalisation d'une extension en façade arrière et en toiture  
Rue de Hollande, 46 - 1060 Saint-Gilles

PERMIS D'URBANISME

PLANS DÉMOLITIONS

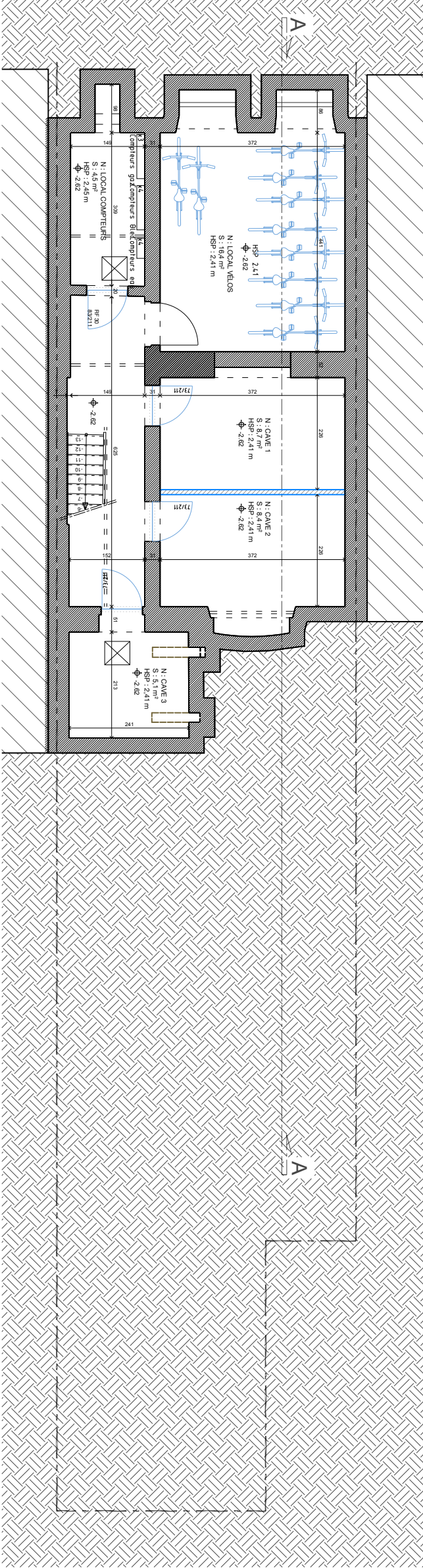
A3 - Ech. 1/100

31/03/2026

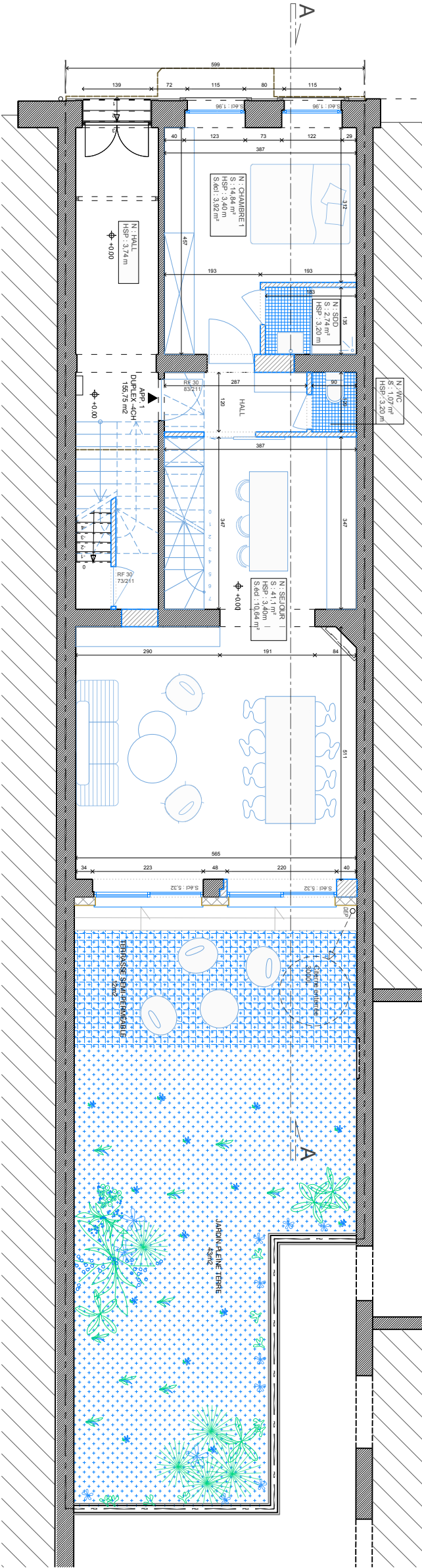
HOL 50



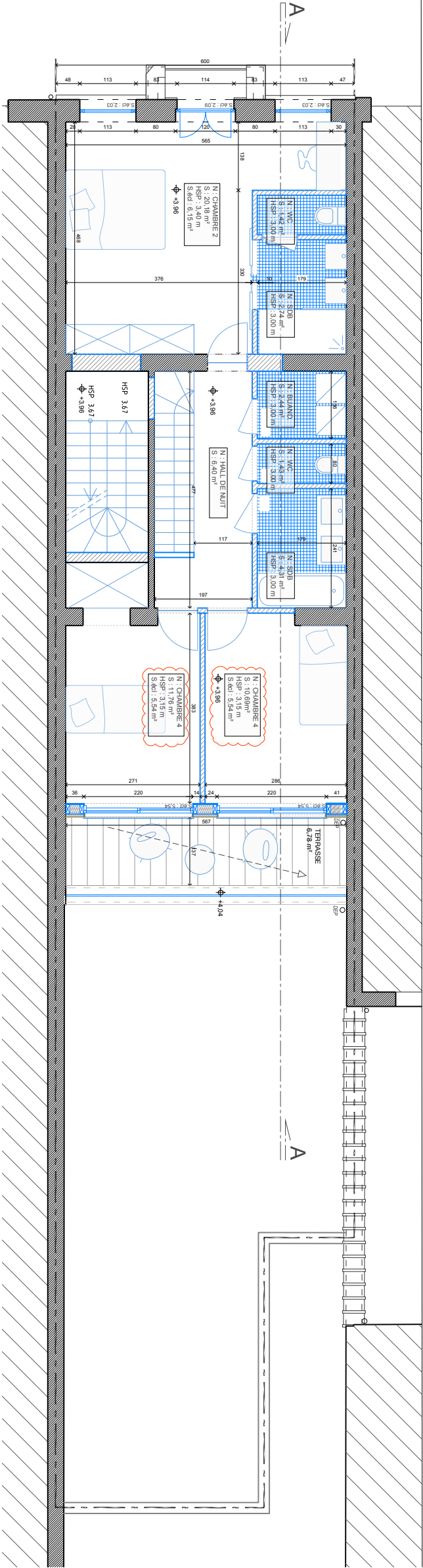
PLAN SOUS-SOL



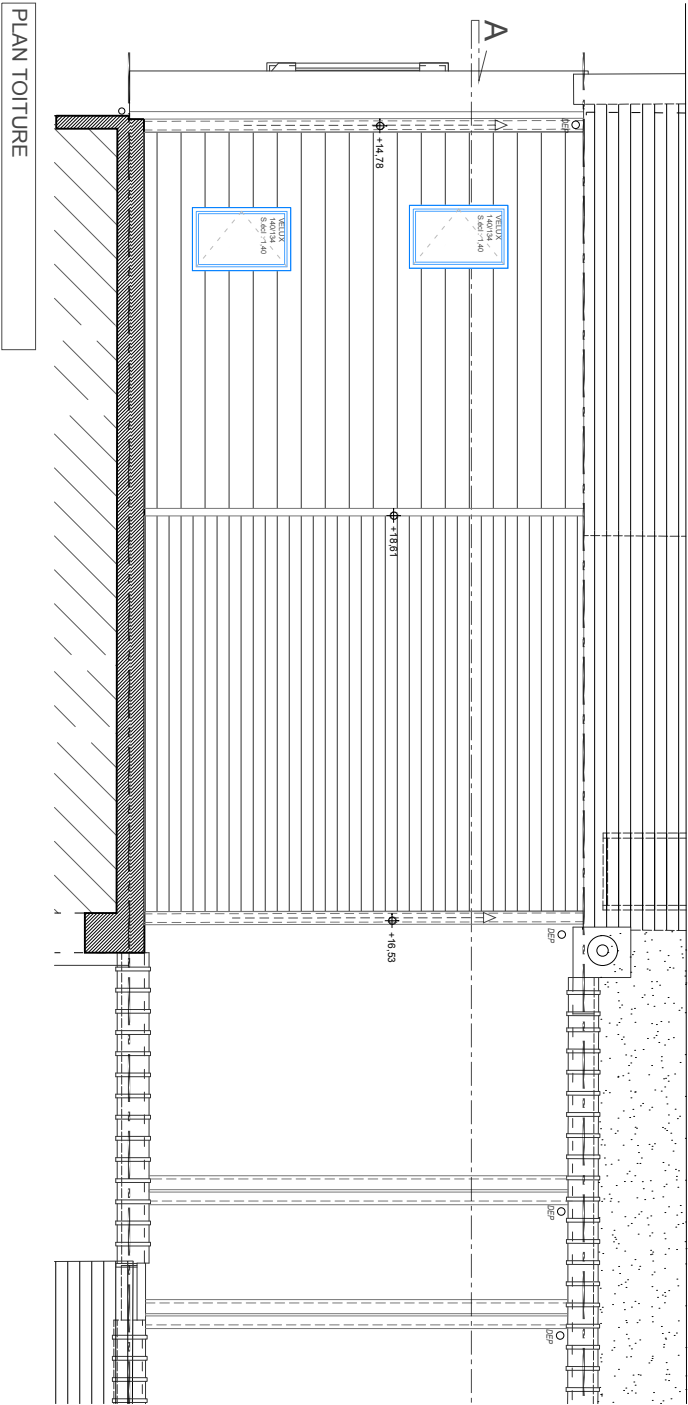
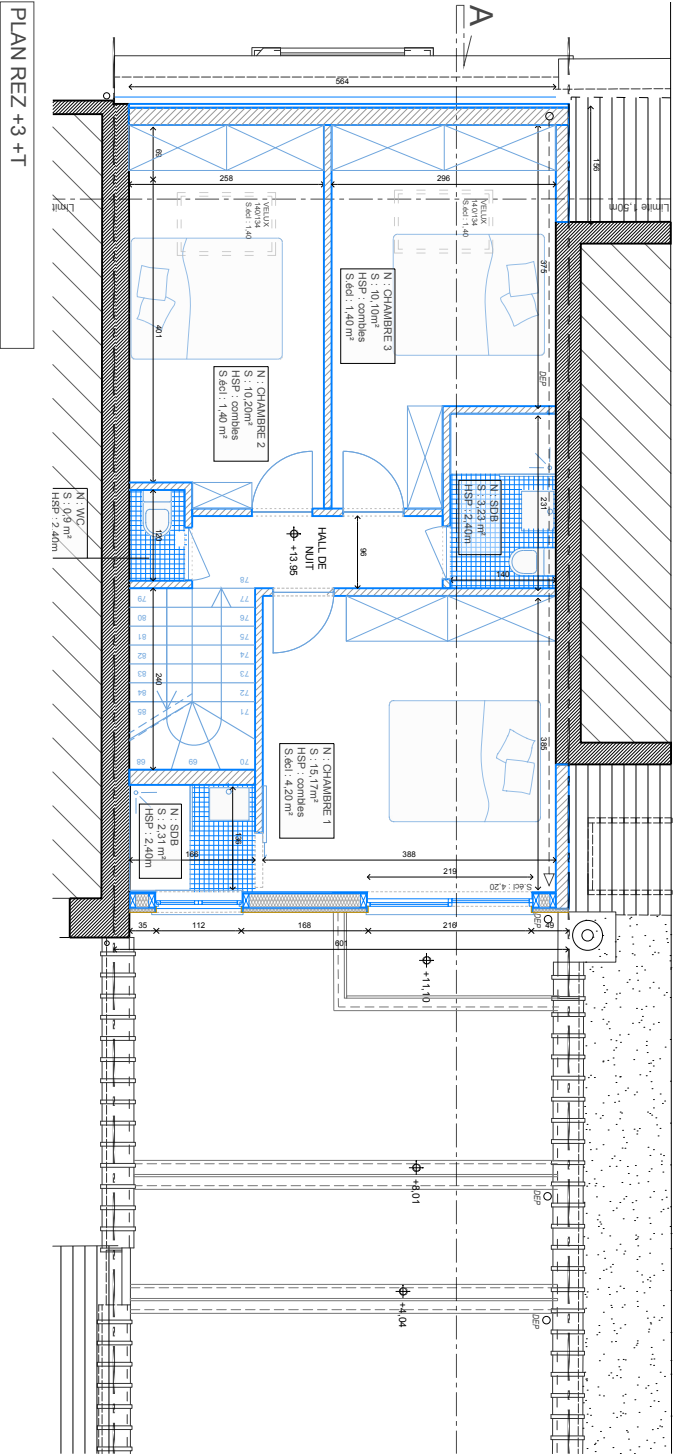
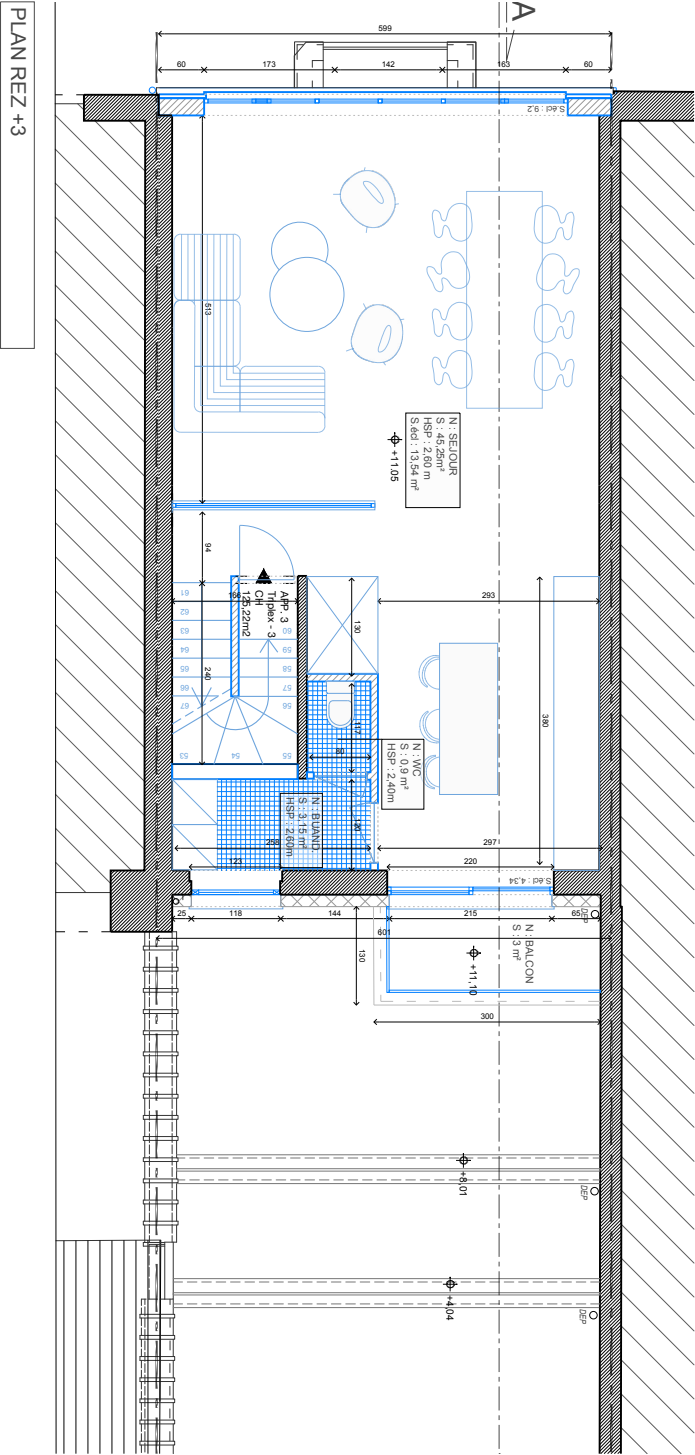
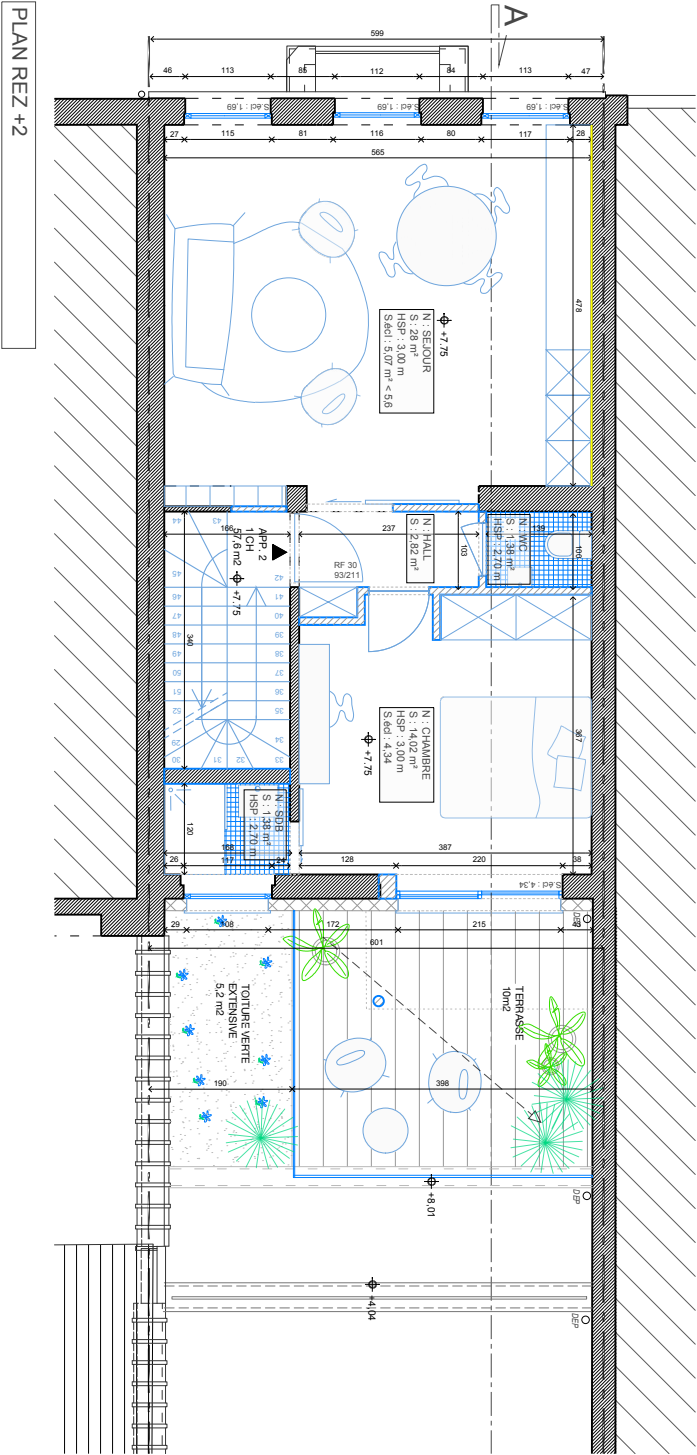
PLAN REZ-DE-CHAUSSEE

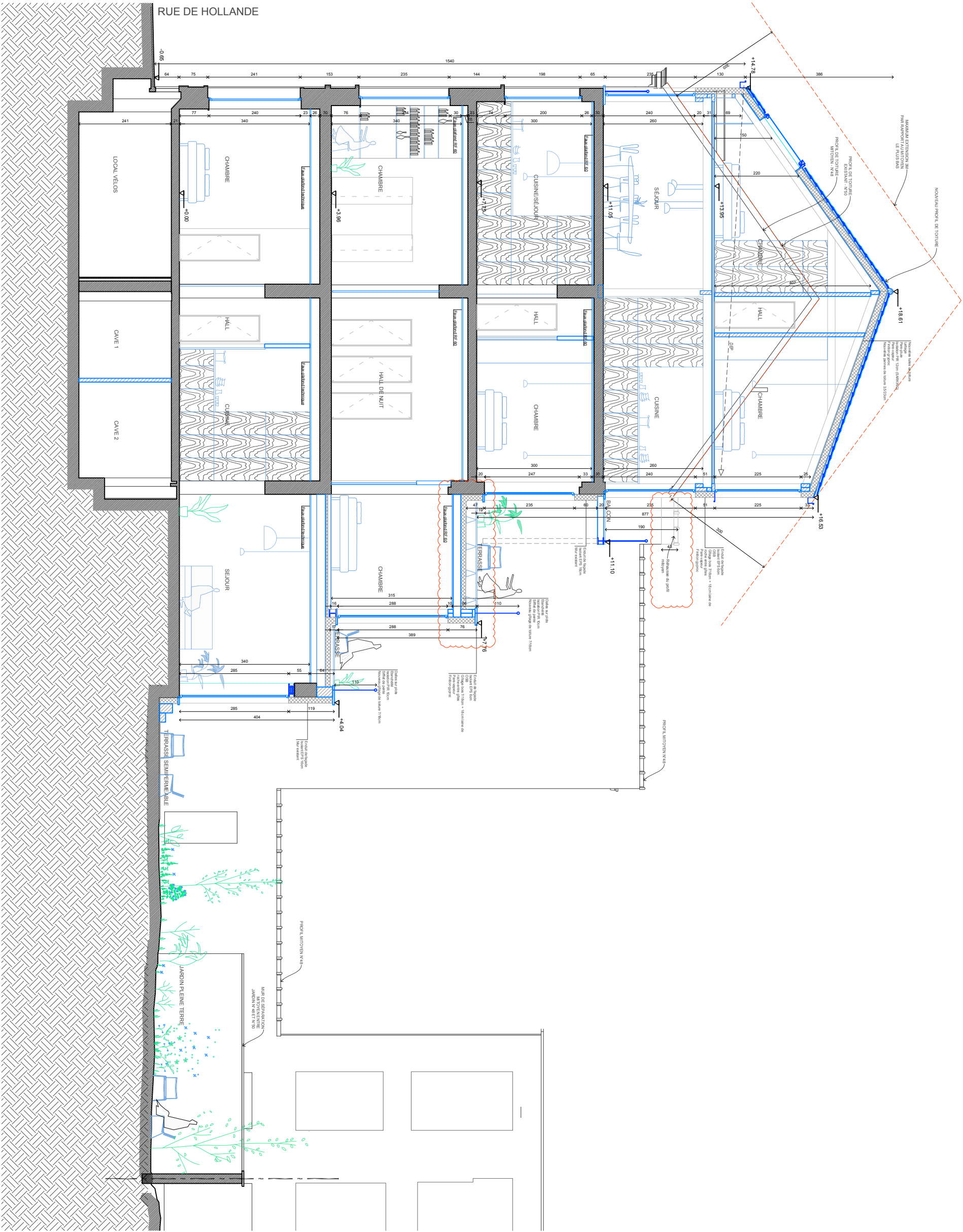


PLAN REZ +1

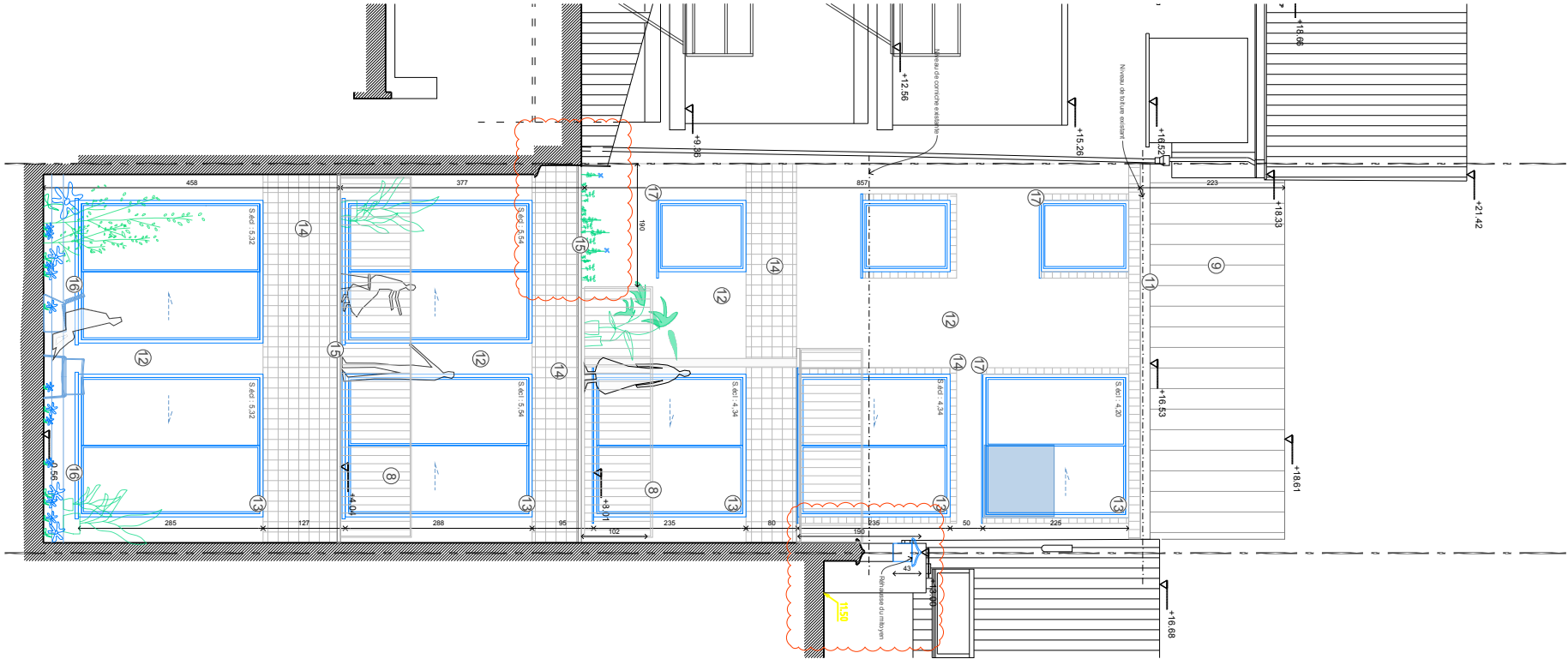
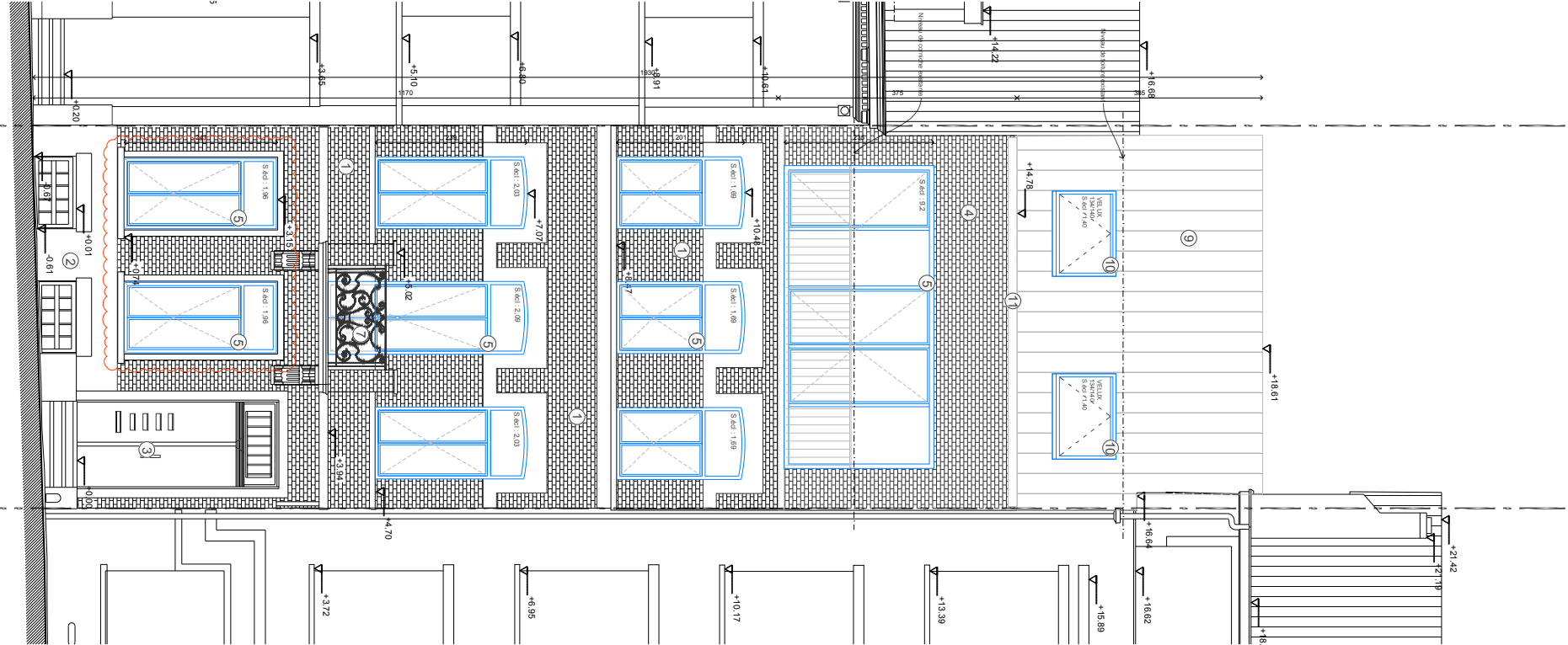












- LEGENDE FACADES - SITUATION EXISTANTE**
- 1- Parement en brique de façade - teinte rouge claire
  - 2- Soubassement en pierre bleue
  - 3- Porte d'entrée et ensemble boîtes aux lettres
  - 4- Nouveau parement en brique de façade - teinte beige claire
  - 5- Nouveau châssis bois - teinte naturelle
  - 6- Nouvelle descente d'eau pluviale
  - 7- Garde-corps en ferronnerie existant
  - 8- Nouveau garde-corps en aluminium thermolaqué - berraudage vertical - teinte brune
  - 9- Nouvelles tuiles de toiture en terre cuite - teinte rouge
  - 10- Nouvelles fenêtres de toiture - velux
  - 11- Nouvelle corniche en zinc - teinte naturelle
  - 12- Nouvel enduit de façade sur isolant EPS - teinte claire
  - 13- Nouveaux châssis en aluminium thermolaqué - teinte brune
  - 14- Nouvelle frise de parement en carrelage - teinte brune
  - 15- Nouveau couvre-mur en pierre bleue
  - 16- Nouveau seuil en pierre bleue
  - 17- Nouveau seuil en aluminium thermolaqué - teinte brune

FACADE AVANT

FACADE ARRIERE

LEGENDE